

"DOMOWE KLIMATY" Jarosław Charkiewicz

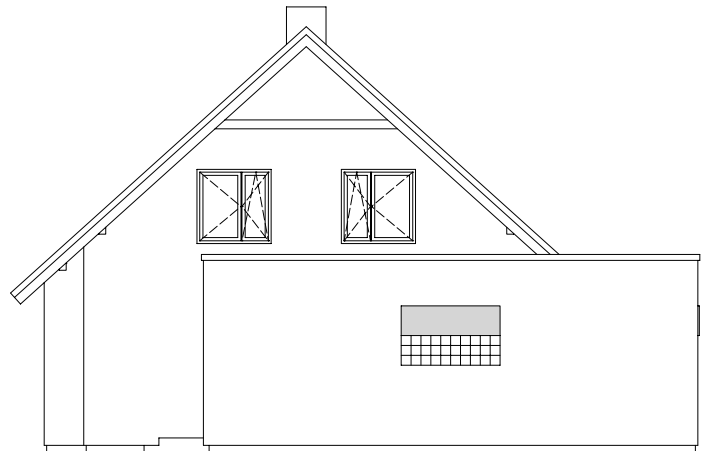
15-427 Białystok ul. Lipowa 6

tel/fax 0-85 7436846

www.domoweklimaty.pl

projekty@domoweklimaty.pl

Budynek mieszkalny, jednorodzinny - "ARGO". Elewacje



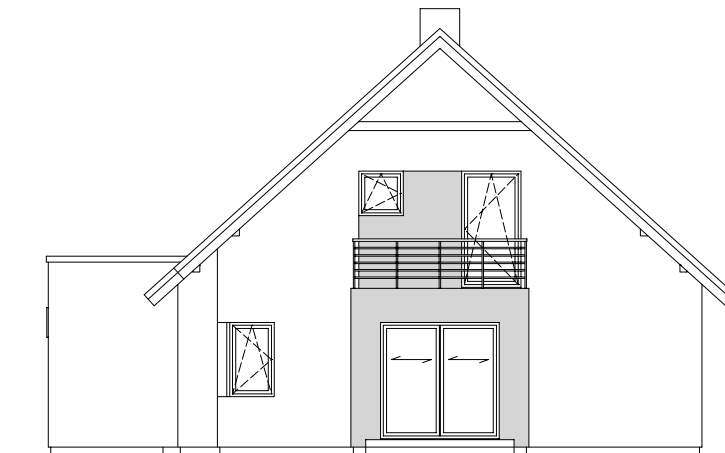
ELEWACJA LEWA



ELEWACJA FRONTOWA



ELEWACJA OGRODOWA

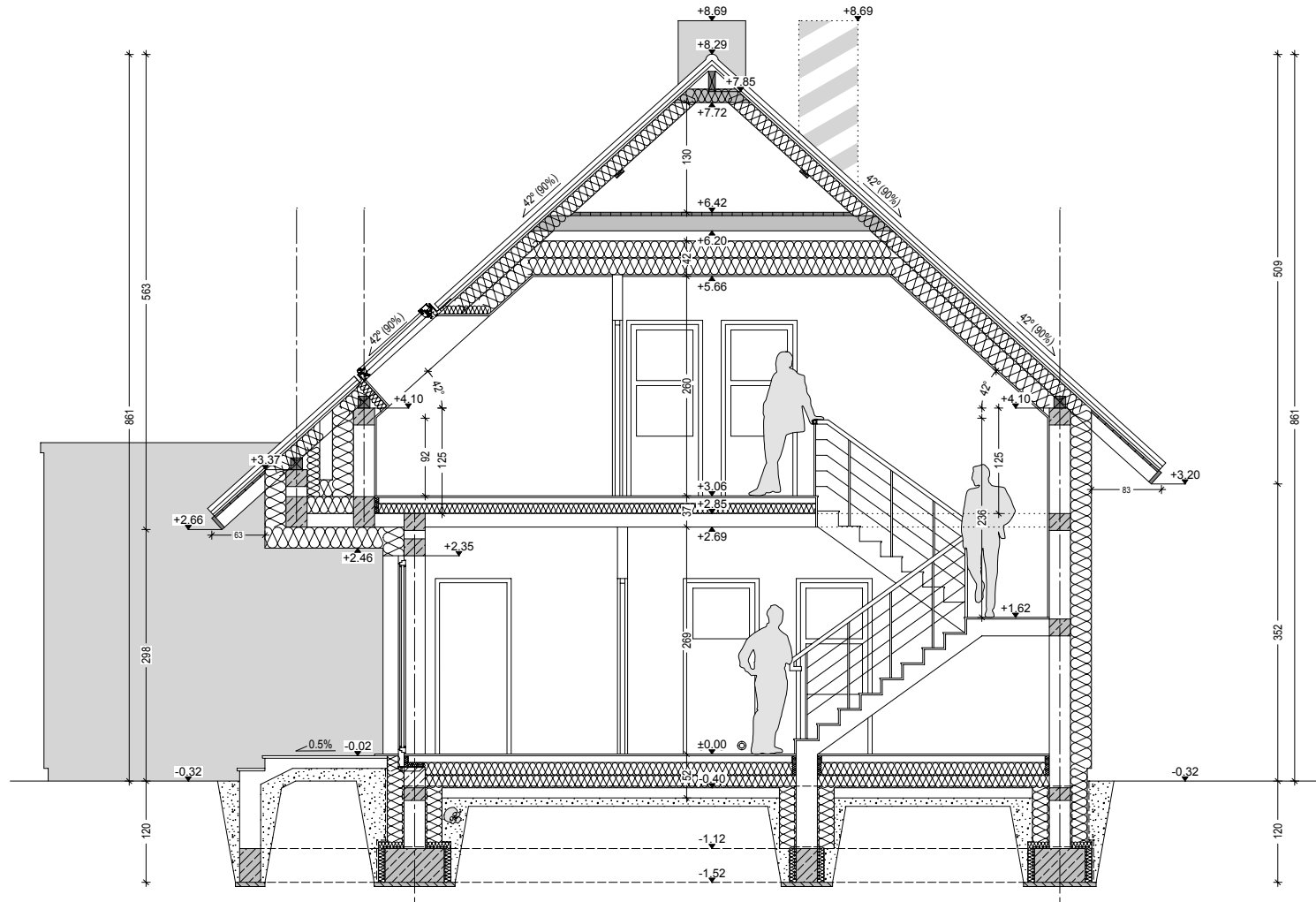


ELEWACJA PRAWA

Projekt jest własnością APA J.Charkiewicz i podlega ochronie zgodnie z Ustawą z dnia 4 lutego 1994 r. o prawie autorskim i prawach pokrewnych.

"DOMOWE KLIMATY" Jarosław Charkiewicz
15-427 Białystok ul.Lipowa 6
tel/fax 0-85 7436846
www.domoweklimaty.pl
projekty@domoweklimaty.pl

Budynek mieszkalny, jednorodzinny - "ARGO". Przekrój



Projekt jest własnością APA J.Charkiewicz i podlega ochronie zgodnie z Ustawą z dnia 4 lutego 1994 r. o prawie autorskim i prawach pokrewnych.

"DOMOWE KLIMATY" Jarosław Charkiewicz

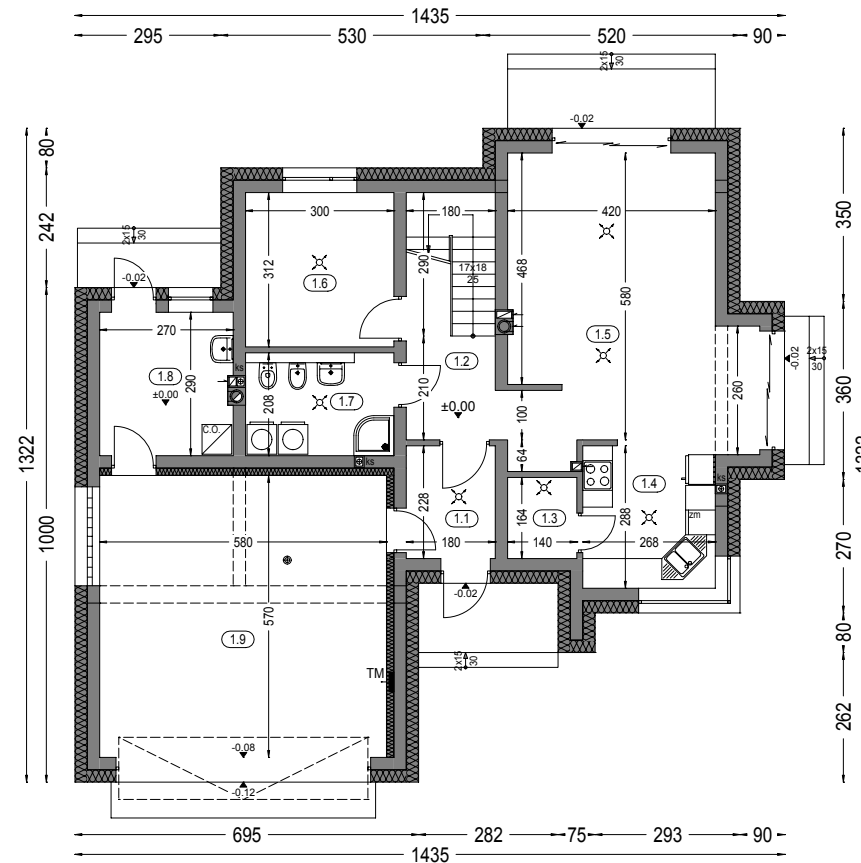
15-427 Białystok ul. Lipowa 6

tel/fax 0-85 7436846

www.domoweklimaty.pl

projekty@domoweklimaty.pl

Budynek mieszkalny, jednorodzinny - "ARGO". Parter



Zestawienie powierzchni parteru

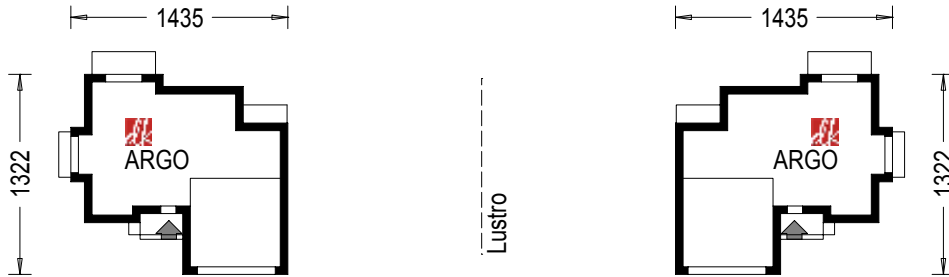
OZNACZENIE	FUNKCJA	POW. UŻYTK.	POSADZKA
1.1	Przedśionek	3,86 m ²	terrakota
1.2	Hall	8,60 m ²	parkiet
1.3	Spizarnia	2,12 m ²	terrakota
1.4	Kuchnia	7,45 m ²	terrakota
1.5	Salon	26,91 m ²	parkiet
1.6	Pokoj	9,00 m ²	parkiet
1.7	Łazienka	5,94 m ²	terrakota
1.8	Kotłownia	7,43 m ²	terrakota
1.9	Garaz	32,37 m ²	pos. beton.
RAZEM :		103,68 m ²	

Pow. całkowita parteru: 160,96 m²
(w tym tarasy 16,97 m²)

Pow. zabudowy: 147,94 m²

Kubatura parteru: 440,60 m³

Budynek mieszkalny, jednorodzinny - "ARGO". Obrys 1:500



Projekt jest własnością APA J.Charkiewicz i podlega ochronie zgodnie z Ustawą z dnia 4 lutego 1994 r. o prawie autorskim i prawach pokrewnych.